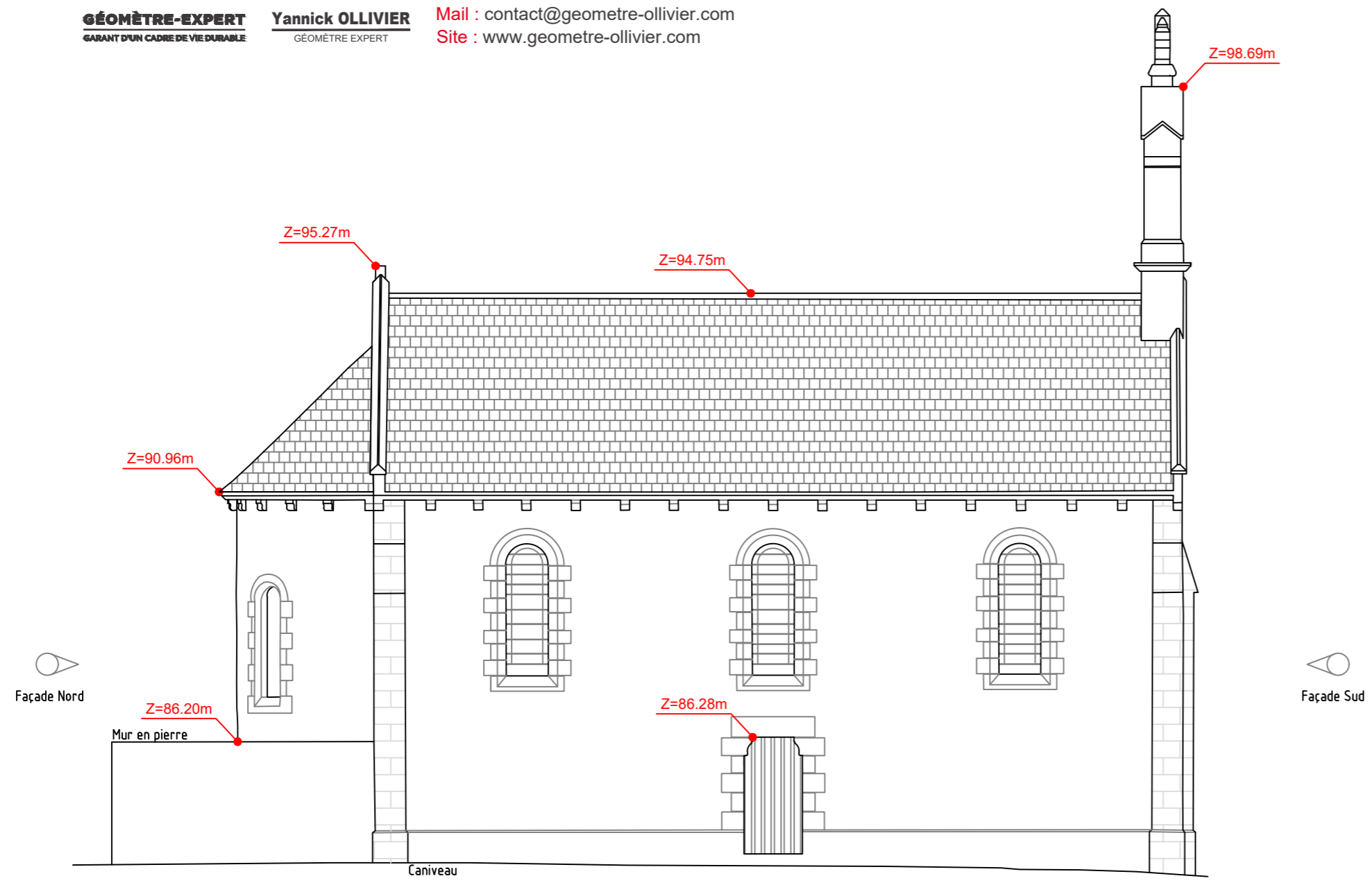


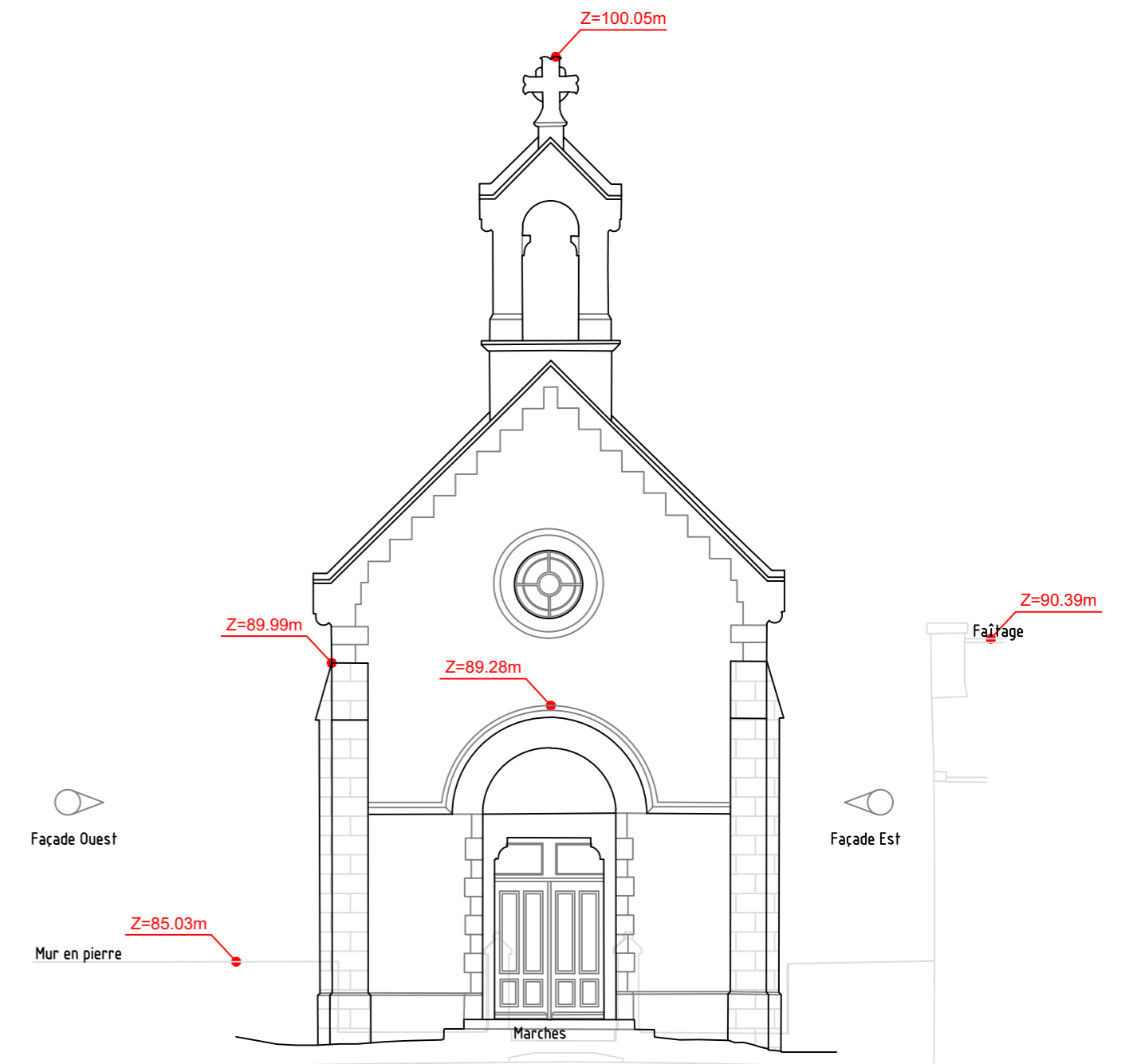
Propriété de la commune
Relevé de Bâtiment
 "Plans des façades"

Echelle:1/100

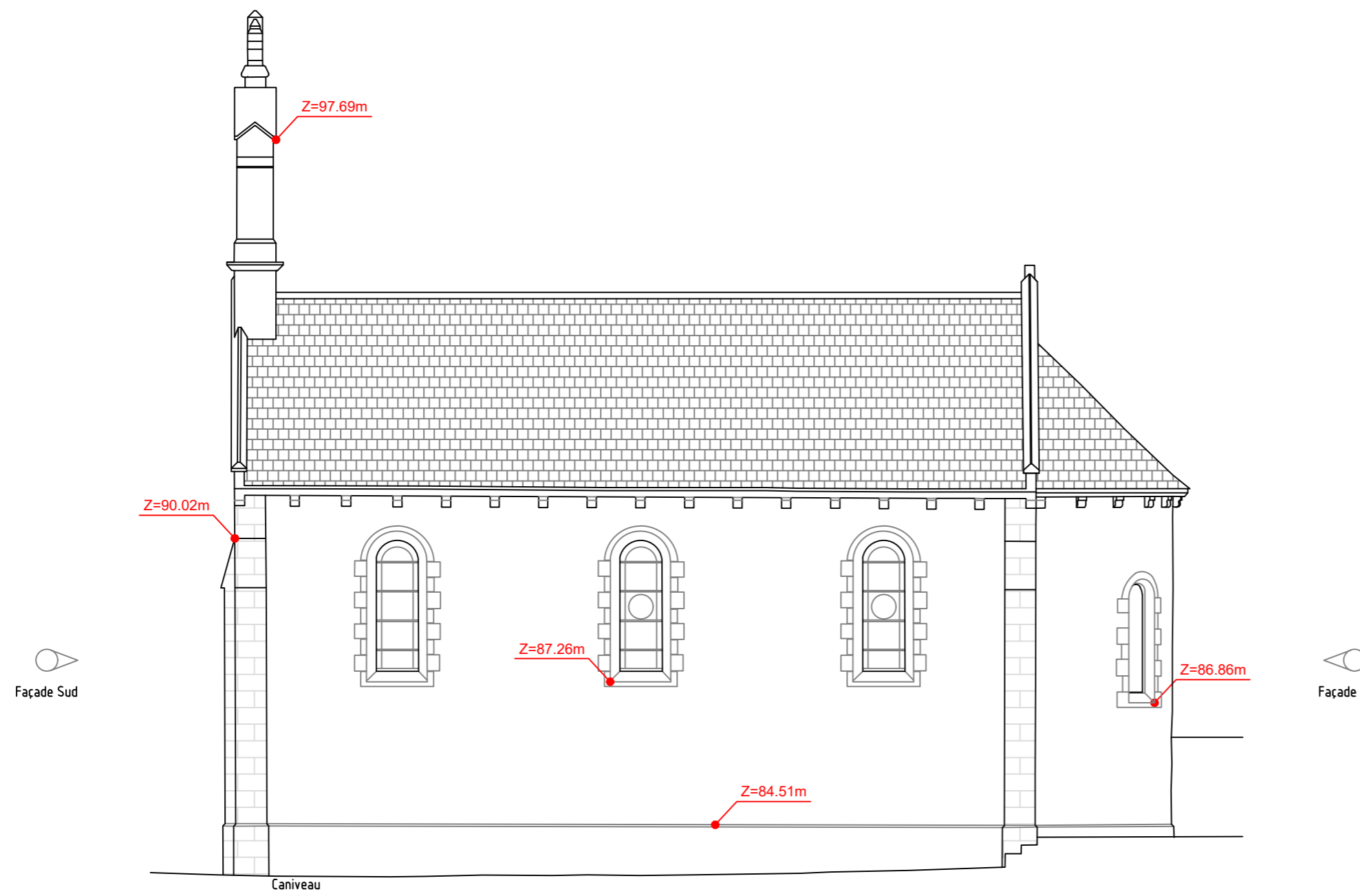
NOTA: Le relevé ci-joint a été établi avec un scanner Faro S150. Les normes nationales ont été appliquées mais certaines anomalies peuvent être présentes à cause de réflexion (miroirs), de déviation / réfraction (fenêtres double vitrage) et l'absorption (moquette / ardoise). Si des anomalies venaient à être observées, merci d'en avvertir le cabinet dès que possible.



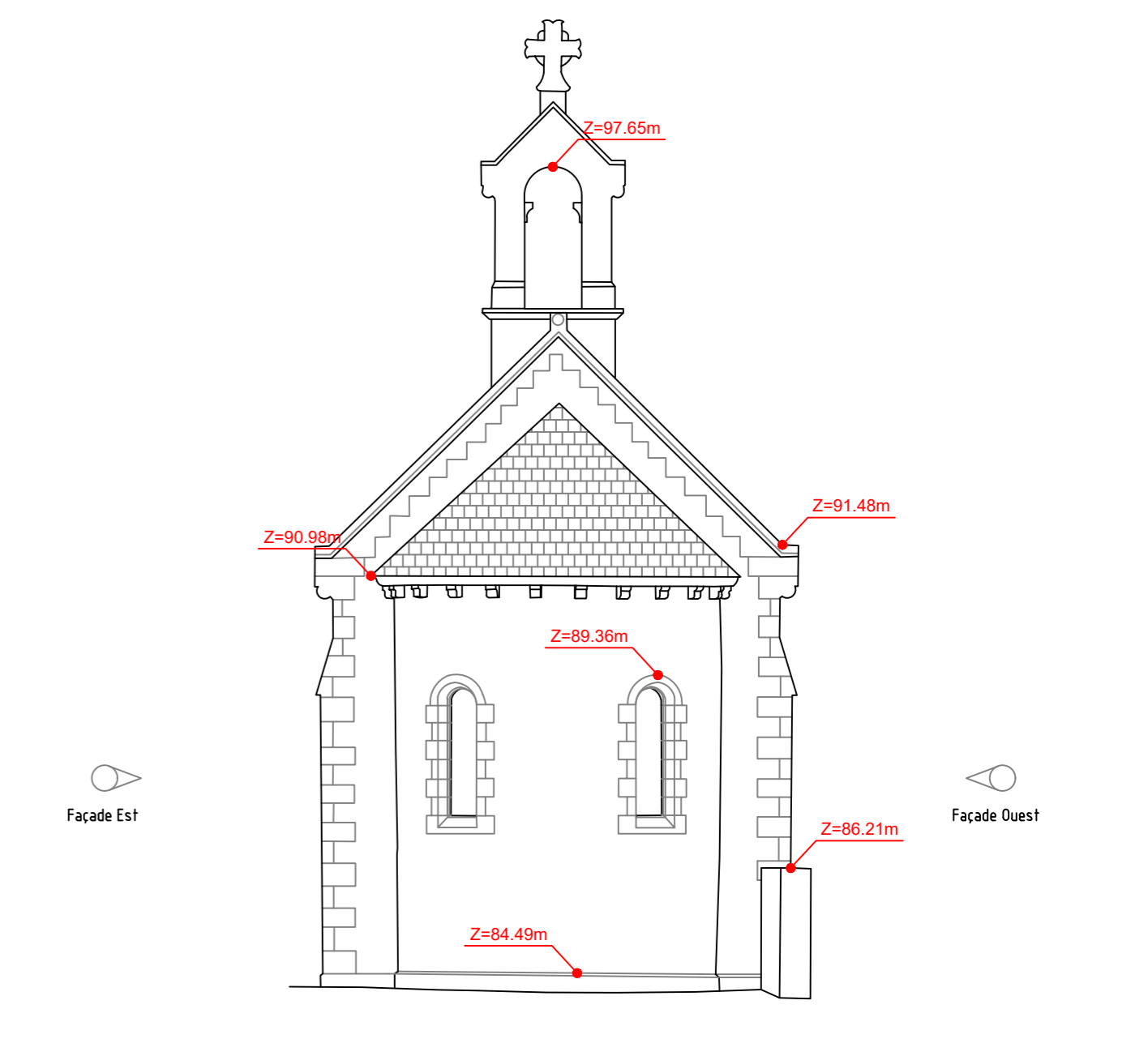
Façade Ouest
 Référence = 82.00m



Façade Sud
 Référence = 82.00m



Façade Est
 Référence = 82.00m



Façade Nord
 Référence = 82.00m