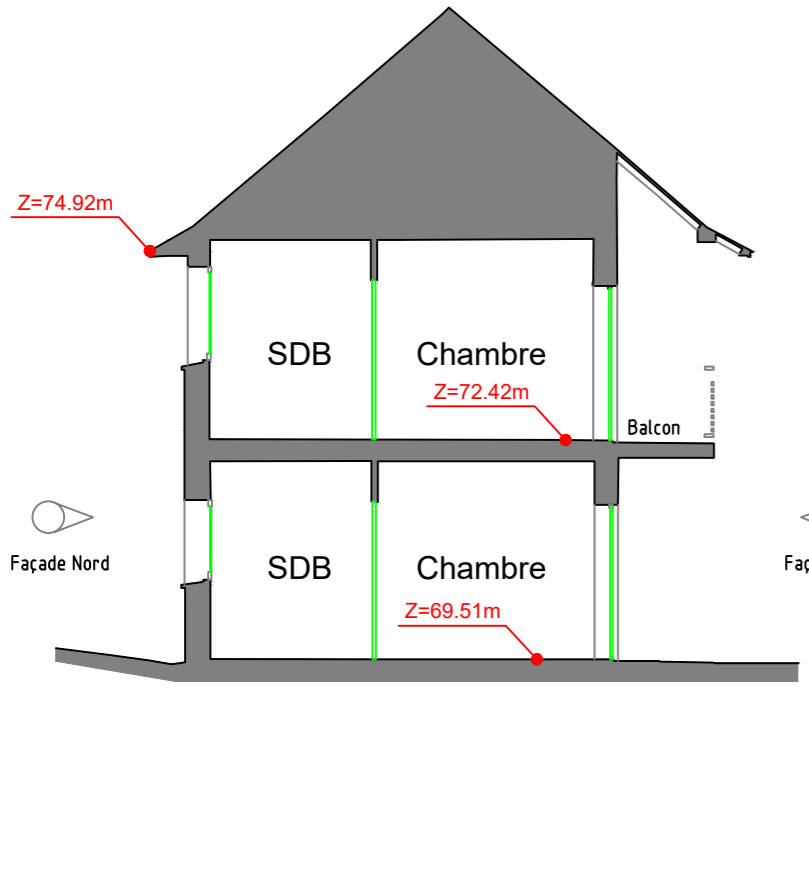


NOTA: Le relevé ci-joint a été établi avec un scanner Faro S150. Les normes nationales ont été appliquées mais certaines anomalies peuvent être présentes à cause de réflexion (miroirs), de déviation / réfraction (fenêtres double vitrage) et l'absorption (moquette / ardoise). Si des anomalies venaient à être observées, merci d'en avertir le cabinet dès que possible.

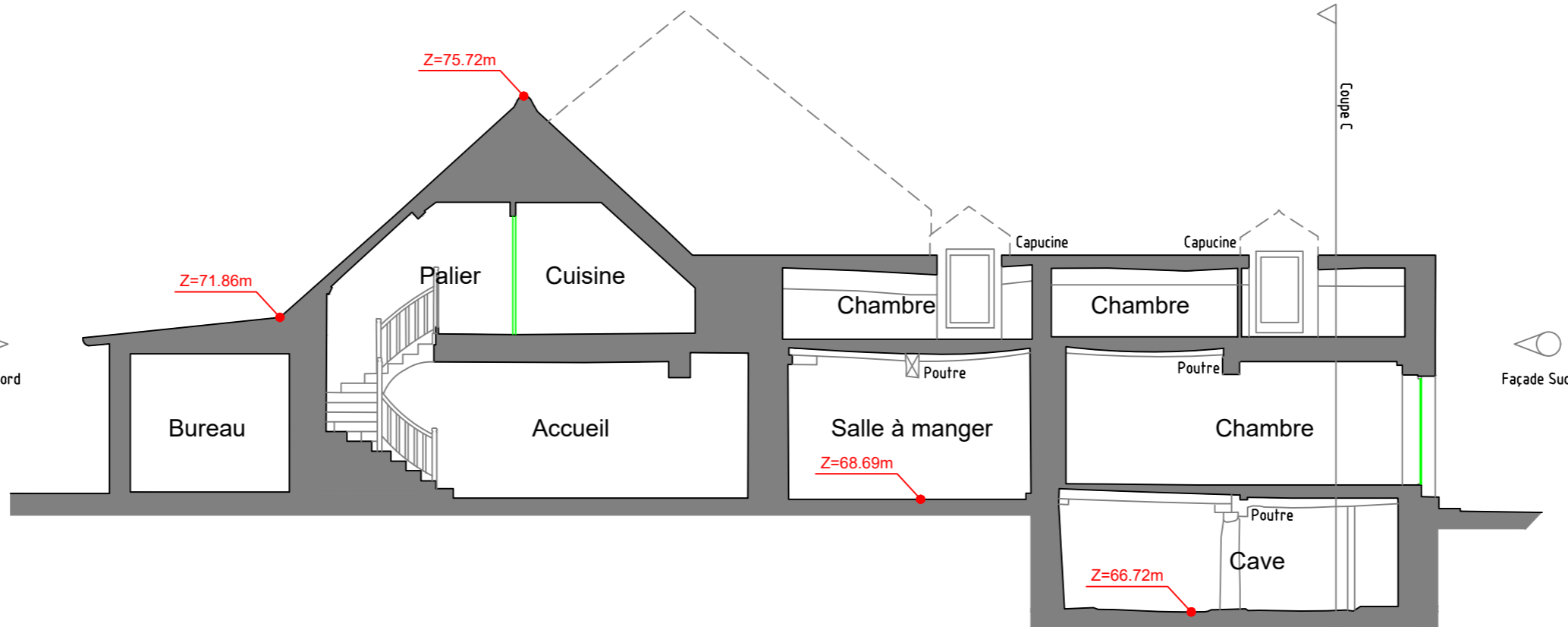
Relevé de Bâtiment

"Plans des Coupes et plan de la façade Est"

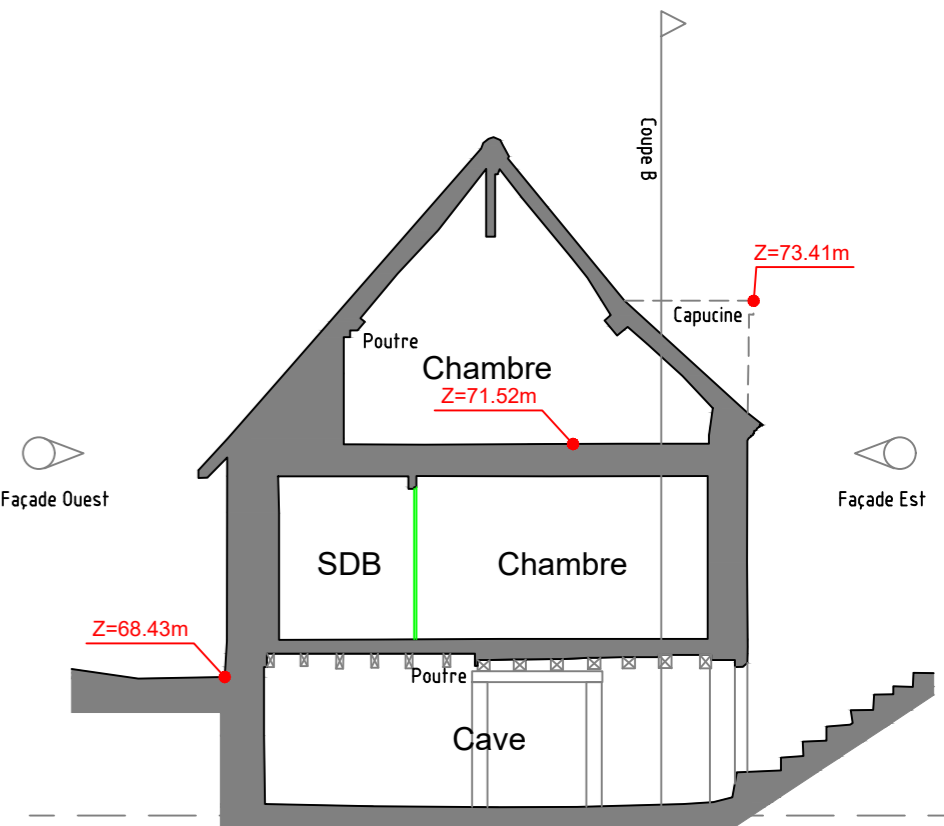
Echelle: 1/100



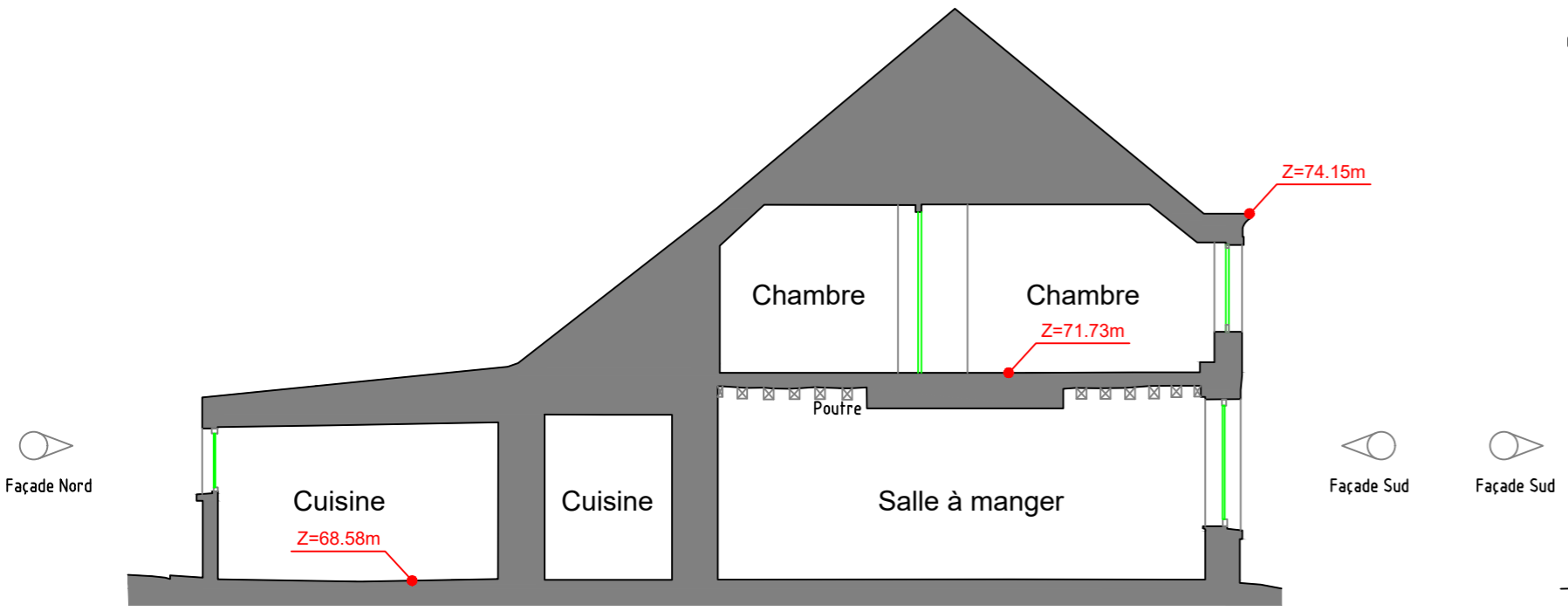
Coupe A
Référence = 65.00m



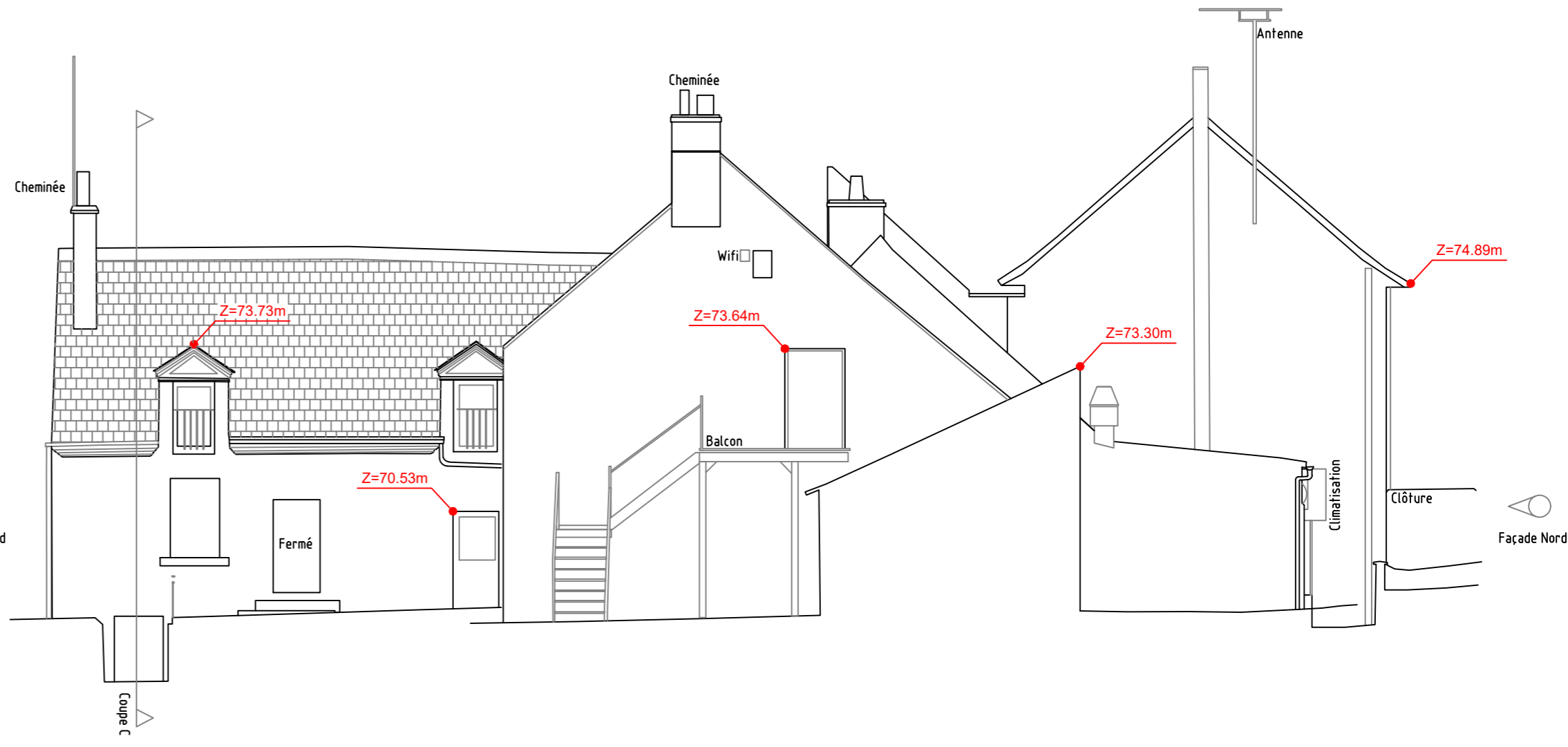
Coupe B
Référence = 65.00m



Coupe C
Référence = 65.00m



Coupe D
Référence = 65.00m



Façade Est
Référence = 65.00m